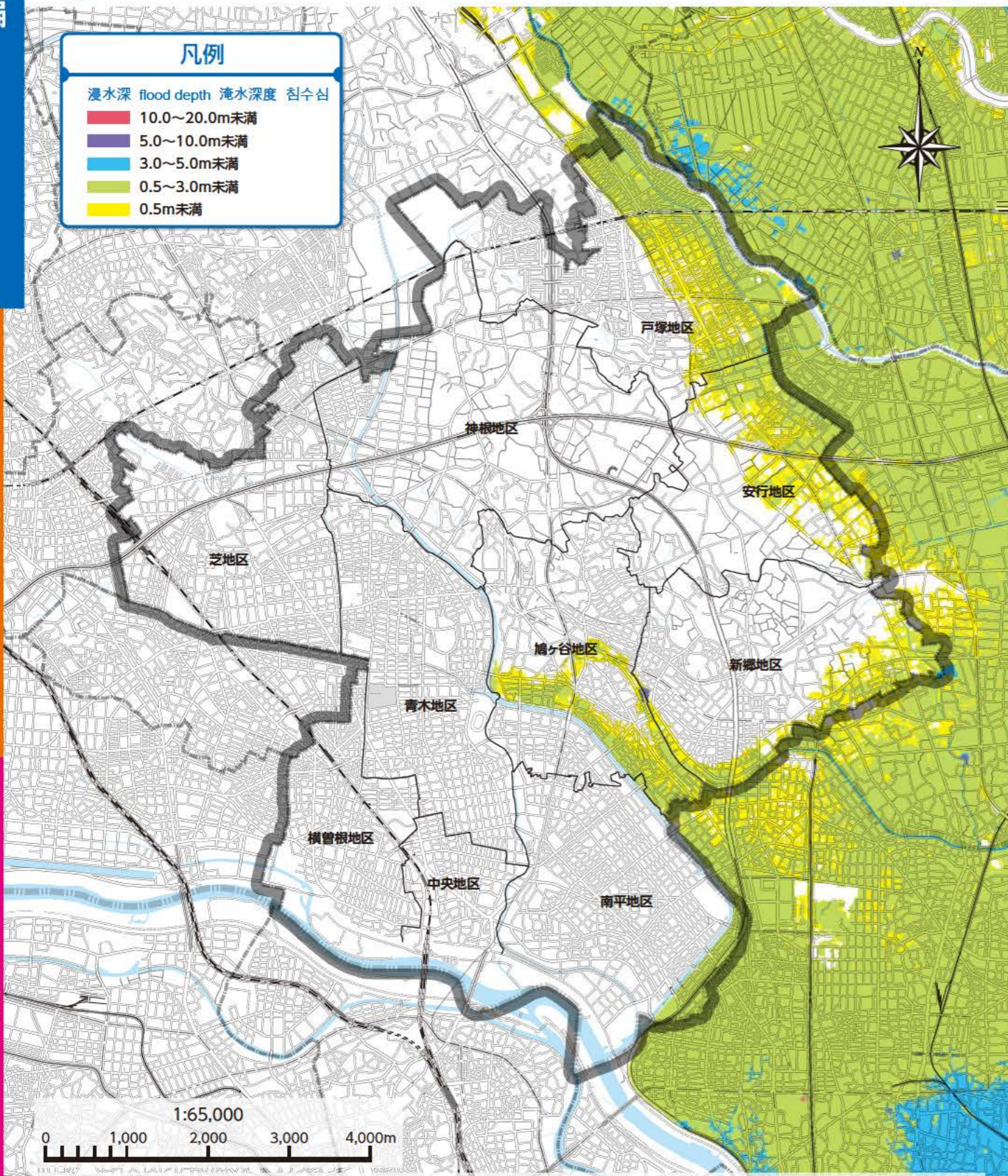


利根川洪水ハザードマップ

このマップには、72時間の総雨量を491mmと想定する最大規模の降雨により、利根川の堤防の決壊等が発生した場合に想定される浸水範囲、深さを示しています。

凡例

浸水深	flood depth	浸水深度	침수심
10.0~20.0m未満			
5.0~10.0m未満			
3.0~5.0m未満			
0.5~3.0m未満			
0.5m未満			



シミュレーションにあたっては、対象河川以外の決壊、想定を超える降雨、内水による氾濫等を考慮していませんので、浸水想定区域図に示されていない区域においても浸水が発生する場合や、想定される水深が実際の浸水深と異なる場合があります。このマップに掲載されている浸水想定区域は、国土交通省利根川上流河川事務所・利根川下流河川事務所より公表されたものです(平成29年7月20日指定)。

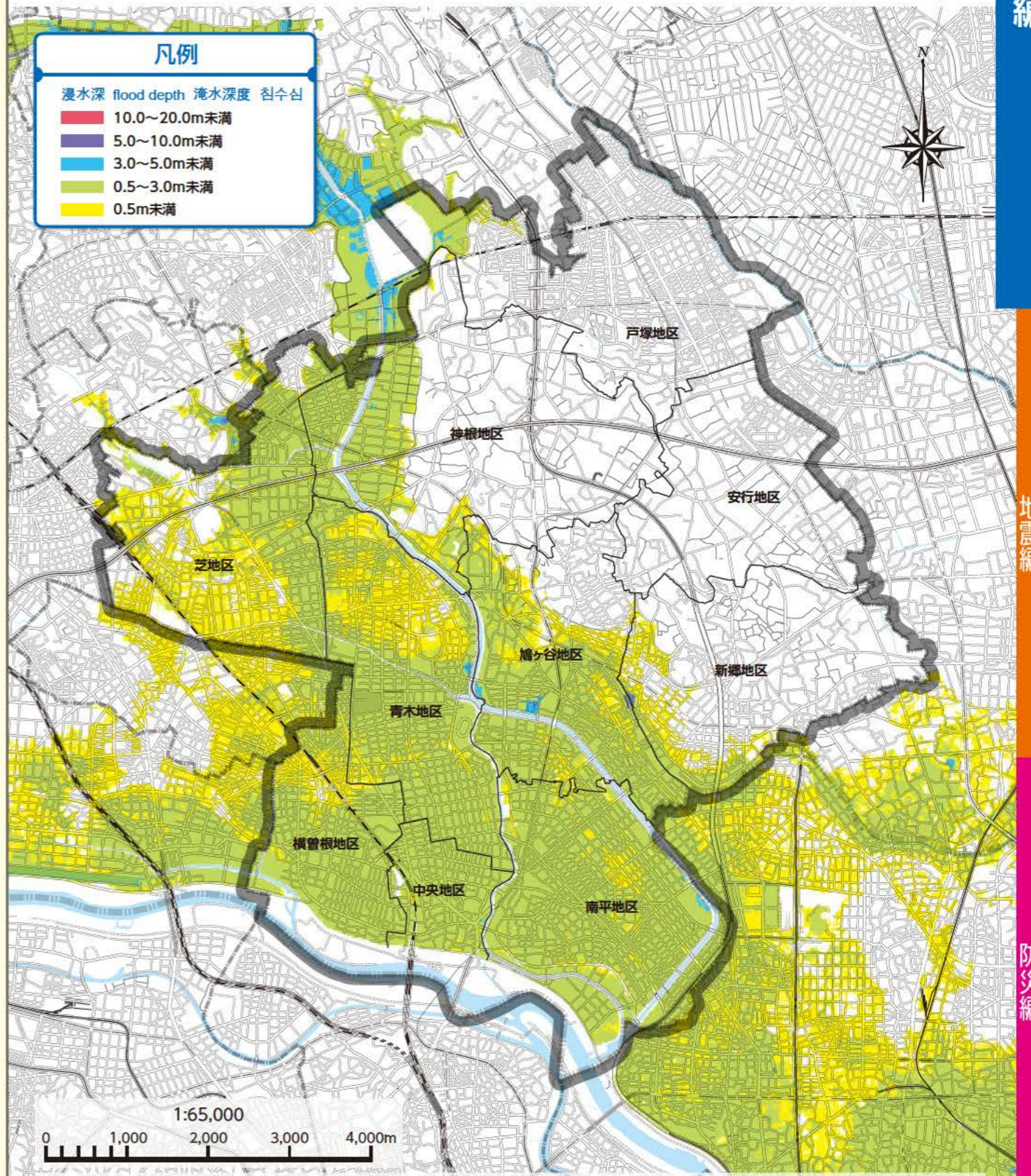
測量法に基づく国土地理院長承認(使用)R-2JHs T050

芝川・新芝川洪水ハザードマップ

このマップには、2日間の総雨量を839mmと想定する降雨により、芝川・新芝川において越水や堤防の決壊等が発生した場合に想定される浸水範囲、深さを示しています。

凡例

浸水深	flood depth	浸水深度	침수심
10.0~20.0m未満			
5.0~10.0m未満			
3.0~5.0m未満			
0.5~3.0m未満			
0.5m未満			



シミュレーションにあたっては、対象河川以外の決壊、想定を超える降雨、内水による氾濫等を考慮していませんので、浸水想定区域図に示されていない区域においても浸水が発生する場合や、想定される水深が実際の浸水深と異なる場合があります。このマップに掲載されている浸水想定区域は、埼玉県より公表されたものです(令和2年5月26日指定)。

測量法に基づく国土地理院長承認(使用)R-2JHs T050