

# 内水ハザードマップ

## Inland Water Hazard Map

### 内涝灾害预警地图 / 내수해저드 지도

さいたま市内水ハザードマップ  
https://www.city.saitama.jp/001/006/003/002/001/p078773.html

この地図は、令和2年2月 さいたま市地籍図を  
使用して作成しています。



**◆内水ハザードマップとは**  
この内水ハザードマップは、下水道の排水能力を超える大雨によって内水はんだが発生した場合に想定される浸水区域や浸水深度を、浸水シミュレーションにより示したものです。日時の遅れや避難の遅れに役立てていただくなど、市民の皆様への自助・共助の促進を目的として作成しました。

このマップの地図面では、想定される浸水深20cmから5m以上までを6段階で色分けし、25m×25mの正方形で表示しています。

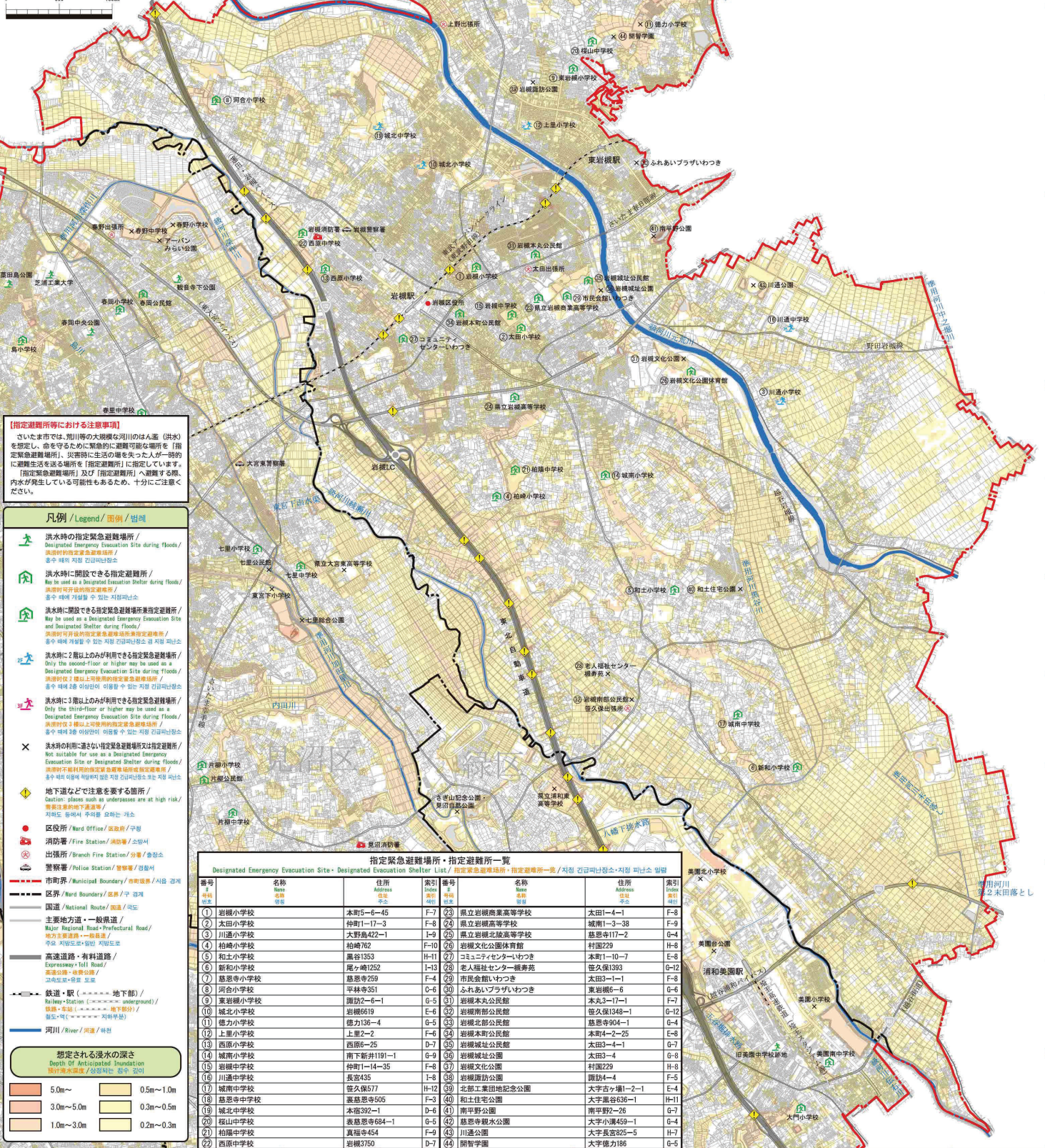
**◆内水ハザードマップを作成した条件**  
このマップは、想定される最大規模の雨(時間最大153mm、総雨量249mm)がさいたま市全域に降り、放流先河川の水位も高い場合を想定して浸水シミュレーションを行い、作成しました。浸水シミュレーションに反映した情報は、地盤高などの地形情報(国土院製のレーザ測距5mメッシュ(標高)「測距法に基づく国土院院長承認(使用)P2 Jtts 1206」を基に作成)や市内の主要な河川(下水道管を反映)を反映しています。また下水道の貯留施設、ポンプ場、排水機場、ゲート等の情報は、令和2年度末時点です。

**◆地図中の施設**  
各指定避難場所は、外水はんだ(洪水)を考慮し、利用可能な施設と階数を表示しています。指定緊急避難場所及び指定避難場所は、令和2年度末時点の情報です。また、消防署、警察署の施設情報は、令和2年度末時点の情報です。最新の情報は、さいたま市のHPを確認してください。

**◆内水ハザードマップを使用する時の注意事項**  
想定される浸水区域や浸水深は、雨の降り方や土地の形状及び河川(下水道管)の整備状況などにより変化します。そのため、大雨の際に必ずこの地図に示すように浸水するということではなく、浸水が想定されていない地域でも状況によっては浸水する可能性も十分に注意してください。

※このマップは一般河川の外水はんだ(洪水)を考慮していません。最新の洪水ハザードマップも併せてご確認ください。  
また、市民の皆様から通報があった浸水情報は考慮していません。過去の浸水情報については、各区情報公開コーナーに設置しております。さいたま市の水害に関する情報についてはこちらをご覧ください。

1:18,000



**【指定避難所等における注意事項】**  
さいたま市では、荒川等の大規模な河川のはんだ(洪水)を想定し、命を守るために緊急的に避難可能な場所を「指定緊急避難場所」として緊急的に避難可能な人が一時的に避難生活を送る場所を「指定避難所」に指定しています。「指定緊急避難場所」及び「指定避難所」へ避難する際、内水が発生している可能性もあるため、十分にご注意ください。

**凡例 / Legend / 图例 / 범례**

- 洪水時の指定緊急避難場所 / Designated Emergency Evacuation Site during Floods / 홍수 때의 지정 긴급피난장소
- 洪水時に開設できる指定避難所 / May be used as a Designated Evacuation Shelter during Floods / 홍수 때에 개설할 수 있는 지정피난소
- 洪水時に開設できる指定緊急避難場所指定避難所 / May be used as a Designated Emergency Evacuation Site and Designated Shelter during Floods / 홍수 때에 개설할 수 있는 지정 긴급피난소 및 지정 피난소
- 洪水時に2層以上のみ利用できる指定緊急避難場所 / Only the second-floor or higher may be used as a Designated Emergency Evacuation Site during Floods / 홍수 때에 2층 이상의 이용만 가능한 지정 긴급피난소
- 洪水時に3層以上のみ利用できる指定緊急避難場所 / Only the third-floor or higher may be used as a Designated Emergency Evacuation Site during Floods / 홍수 때에 3층 이상의 이용만 가능한 지정 긴급피난소
- 洪水時の利用に適さない指定緊急避難場所又は指定避難所 / Not suitable for use as a Designated Emergency Evacuation Site or Designated Shelter during Floods / 홍수 때에 이용에 부적합한 지정 긴급피난소 또는 지정 피난소
- 地下道などで注意を要する箇所 / Caution: places such as underpasses are at high risk / 지하도 등에서 주의를 요하는 장소
- 区役所 / Ward Office / 區公所 / 구청
- 消防署 / Fire Station / 消防署 / 소방서
- 出張所 / Branch Fire Station / 出張所 / 분서
- 警察署 / Police Station / 警察署 / 경찰서
- 市町界 / Municipal Boundary / 市界 / 시 경계
- 区界 / Ward Boundary / 區界 / 구 경계
- 国道 / National Route / 國道 / 국도
- 主要地方道・一般県道 / Major Regional Road/Prefectural Road / 主要地方道・一般県道
- 高速道路・有料道路 / Expressway/Toll Road / 高速道路・有料道路
- 鉄道・駅(地下部) / Railway/Station (underground) / 鐵道・車站(地下部)
- 河川 / River / 河川 / 하천

**想定される浸水の浸水深**  
Depth of Anticipated Inundation / 想定される浸水の浸水深

5.0m~	0.5m~1.0m
3.0m~5.0m	0.3m~0.5m
1.0m~3.0m	0.2m~0.3m

**指定緊急避難場所・指定避難所一覧**  
Designated Emergency Evacuation Site / Designated Evacuation Shelter List / 指定緊急避難場所・指定避難所一覧 / 지정 긴급피난장소·지정 피난소 일람

番号	名称	住所	階数	番号	名称	住所	階数
①	岩槻小学校	本町5-6-45	F-7	23	県立岩槻商業高等学校	太田1-3-1	F-8
②	太田小学校	本町1-17-3	F-8	24	県立岩槻高等学校	城南1-3-38	F-9
③	大野小学校	大野崎422-1	I-9	25	県立岩槻北陵高等学校	慈恵寺117-2	G-4
④	柏崎小学校	柏崎762	F-10	26	岩槻文化公園体育館	村田229	H-8
⑤	和土小学校	鹿谷1353	H-11	27	コミュニティセンターいわつき	本町1-10-7	E-8
⑥	新和小学校	鹿崎1252	I-13	28	老人福祉センター-観音苑	慈久保1393	G-12
⑦	慈恵中学校	慈恵寺259	F-4	29	市民会館いわつき	太田3-1-1	F-8
⑧	河合小学校	平林寺351	C-6	30	ふれあいプラザいわつき	東岩槻6-6	F-7
⑨	東岩槻小学校	諏訪2-6-1	G-5	31	岩槻本丸公民館	本丸3-17-1	G-6
⑩	城北小学校	岩槻6019	E-6	32	岩槻南公民館	慈久保1348-1	G-12
⑪	徳力小学校	徳力36-4	G-5	33	岩槻北公民館	慈恵寺904-1	G-4
⑫	上里小学校	上里2-2	F-6	34	岩槻本町公民館	本町4-2-25	E-8
⑬	西原小学校	西原6-25	D-7	35	岩槻城址公園	太田3-4-1	G-7
⑭	城南小学校	南下新井1911-3	G-9	36	岩槻城址公園	太田3-4	G-8
⑮	仲町小学校	仲町1-14-35	F-7	37	岩槻文化公園	村田229	H-8
⑯	川通中学校	長谷435	I-8	38	岩槻運動公園	諏訪4-4	F-5
⑰	城南中学校	長保577	H-12	39	北部工業団地記念公園	大字古戸1-2-1	E-4
⑱	慈恵中学校	慈恵寺505	F-3	40	和土住宅公園	大字鹿谷36-1	H-11
⑲	城北中学校	本町392-1	D-6	41	南平野公園	南平野2-26	G-7
⑳	桜山中学校	表慈恵寺684-1	G-5	42	慈恵寺観水公園	大字小溝459-1	G-4
㉑	柏崎中学校	真福寺454	F-9	43	川通公園	大字長定825-5	H-7
㉒	西原中学校	岩槻3750	D-7	44	開智学園	大字徳力166	G-5