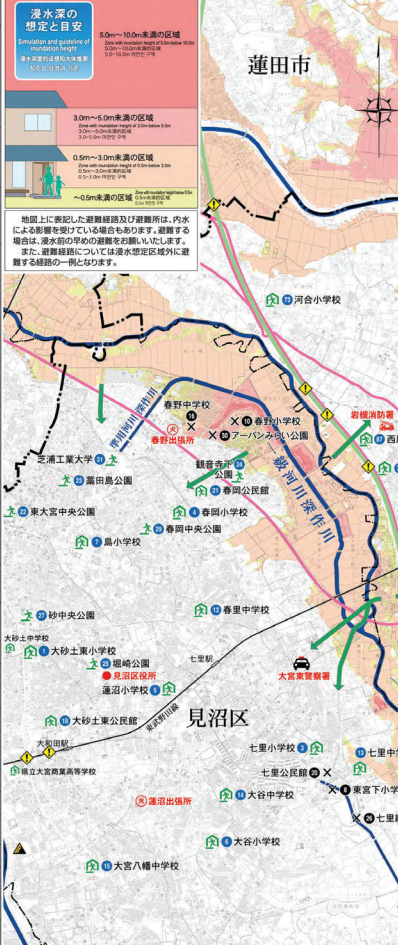


さいたま市 洪水ハザードマップ

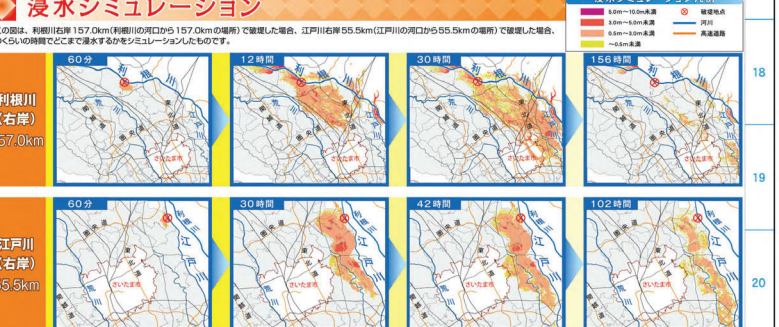
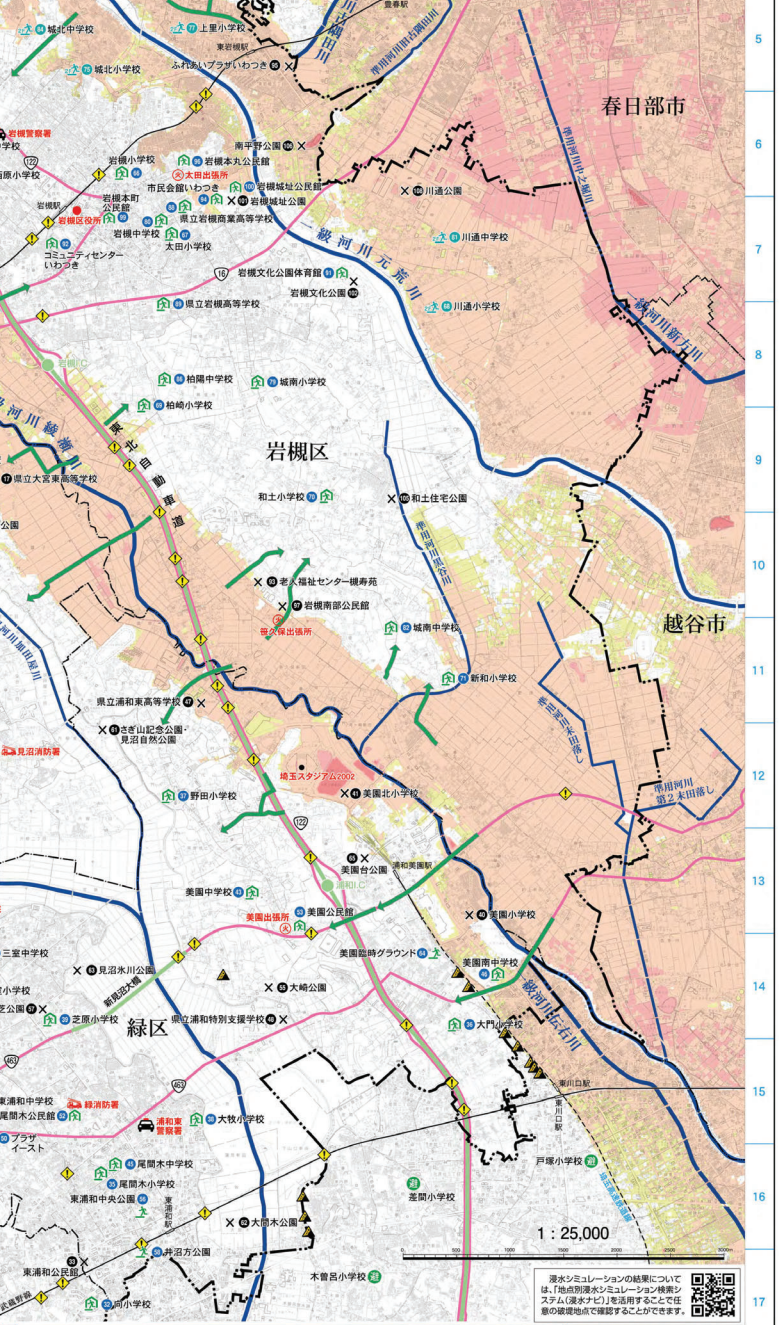
利根川と江戸川のそれぞれが氾濫した状況を重ね合わせた場合

- ### 凡例 Legend 凡例 범례
- 洪水時の指定緊急避難場所**
Designated emergency evacuation site at time of flood
 - 洪水時に開設できる指定避難所**
Designated evacuation shelter that can be opened at time of flood
 - 洪水時に開設できる指定緊急避難場所兼指定避難所**
Designated emergency evacuation site of designated evacuation shelter that can be opened at time of flood
 - 洪水時に2階以上のみが利用できる指定緊急避難場所**
Designated emergency evacuation site that can be used from the 2nd floor and above at time of flood
 - 洪水時に2階以上のみが利用できる指定緊急避難場所**
Designated emergency evacuation site that can be used from the 2nd floor and above at time of flood
 - 洪水時に2階以上のみが利用できる指定緊急避難場所**
Designated emergency evacuation site that can be used from the 2nd floor and above at time of flood
 - 指定緊急避難場所**
Designated emergency evacuation site
 - 指定避難所**
Designated evacuation shelter
 - 市外避難所**
Evacuation outside the city
 - 避難経路**
Evacuation route
 - 地下道などに注意を要する箇所**
Places that require special attention in an underpass, etc.
 - 土砂災害警戒区域・土砂災害特別警戒区域**
Landslide disaster warning area/landslide disaster special warning area
 - 区役所**
Ward hall
 - 消防署**
Fire station
 - 出張所**
Branch office
 - 警察署**
Police station
 - 市立病院・災害拠点病院**
City hospital/disaster center hospital
 - 市界**
City/borough border
 - 区界**
Ward border
 - その他の市界**
Other border
 - 国道**
National road
 - 高速道路・有料道路**
Highway/Toll road
 - 鉄道・駅**
Railway/Station
 - 鉄道・駅(地下)**
Railway/Station(underground)



- ### 指定緊急避難場所 指定避難所
- 番号の色は下記を表しています。
- (青) 洪水時に利用できる指定緊急避難場所又は指定避難所
 - (緑) 洪水時に2階以上のみが利用できる指定緊急避難場所
 - (赤) 洪水時に2階以上のみが利用できる指定緊急避難場所
 - (黄) 洪水時に2階以上のみが利用できる指定緊急避難場所
 - (黒) 洪水時の利用に適さない指定緊急避難場所又は指定避難所
- 原則は浸水想定区域へ避難してください。2階以上又は3階以上のみが利用できる指定緊急避難場所には、洪水発生時に方角が一致した場合は必ず避難してください。
- ※公営住宅は、避難者優先の指定避難所であり、指定緊急避難場所ではありません。

番号	名称	所在地	索引
1	大砂土東小学校	大和田町2-998	K-8
2	片桐小学校	大宇東新244-1	M-11
3	七重小学校	上野町305-1	L-1
4	香取小学校	香取町-29-1	L-7
5	蓮沼小学校	蓮沼1070	L-8
6	大宮小学校	大宮18	M-10
7	島小学校	島崎533-2	L-7
8	東宮下小学校	大宇東宮下215-1	N-9
9	香野小学校	香野11-10-1	M-6
10	片桐中学校	大宇東551	M-11
11	香取中学校	香取町568-19	M-8
12	七重中学校	東宮下1-1-1	N-9
13	大宮中学校	大宇東1635-2	M-8
14	大宮八幡中学校	大宇東1637	M-10
15	香野中学校	香野2-2-1	M-6
16	県立大宮東高等学校	大宇東1635-2	N-9
17	大砂土東公民館	大和田町2-1445	K-8
18	片桐公民館	東新井117-2	M-11
19	七重公民館	香野1-10-1	N-9
20	香取公民館	東宮下1-1-1	M-7
21	大宮公民館	東大宮5-42-1	K-7
22	香取公民館	香野1-10-1	M-6
23	香野公民館	香野1-10-1	M-6
24	香取公民館	香野1-10-1	M-6
25	香野公民館	香野1-10-1	M-6
26	香野公民館	香野1-10-1	M-6
27	香野公民館	香野1-10-1	M-6
28	香野公民館	香野1-10-1	M-6
29	香野公民館	香野1-10-1	M-6
30	香野公民館	香野1-10-1	M-6
31	香野公民館	香野1-10-1	M-6
32	香野公民館	香野1-10-1	M-6
33	香野公民館	香野1-10-1	M-6
34	香野公民館	香野1-10-1	M-6
35	香野公民館	香野1-10-1	M-6
36	香野公民館	香野1-10-1	M-6
37	香野公民館	香野1-10-1	M-6
38	香野公民館	香野1-10-1	M-6
39	香野公民館	香野1-10-1	M-6
40	香野公民館	香野1-10-1	M-6
41	香野公民館	香野1-10-1	M-6
42	香野公民館	香野1-10-1	M-6
43	香野公民館	香野1-10-1	M-6
44	香野公民館	香野1-10-1	M-6
45	香野公民館	香野1-10-1	M-6
46	香野公民館	香野1-10-1	M-6
47	香野公民館	香野1-10-1	M-6
48	香野公民館	香野1-10-1	M-6
49	香野公民館	香野1-10-1	M-6
50	香野公民館	香野1-10-1	M-6



この図は平成28年3月現在のさいたま市地図局の地図に基づいて作成されています。このデータは2023年5月の最新のデータに基づいています。