

# 荒川洪水ハザードマップ(中部)

シミュレーションにあたっては、対象河川以外の決壊、想定を超える降雨、内水による氾濫等を考慮していませんので、浸水想定区域図に示されていない区域においても浸水が発生する場合があります。想定される水深が実際の浸水深と異なる場合があります。このマップに掲載されている浸水想定区域は、国土交通省荒川上流河川事務所・荒川下流河川事務所より公表されたものです(平成28年5月30日指定)。



風水害編

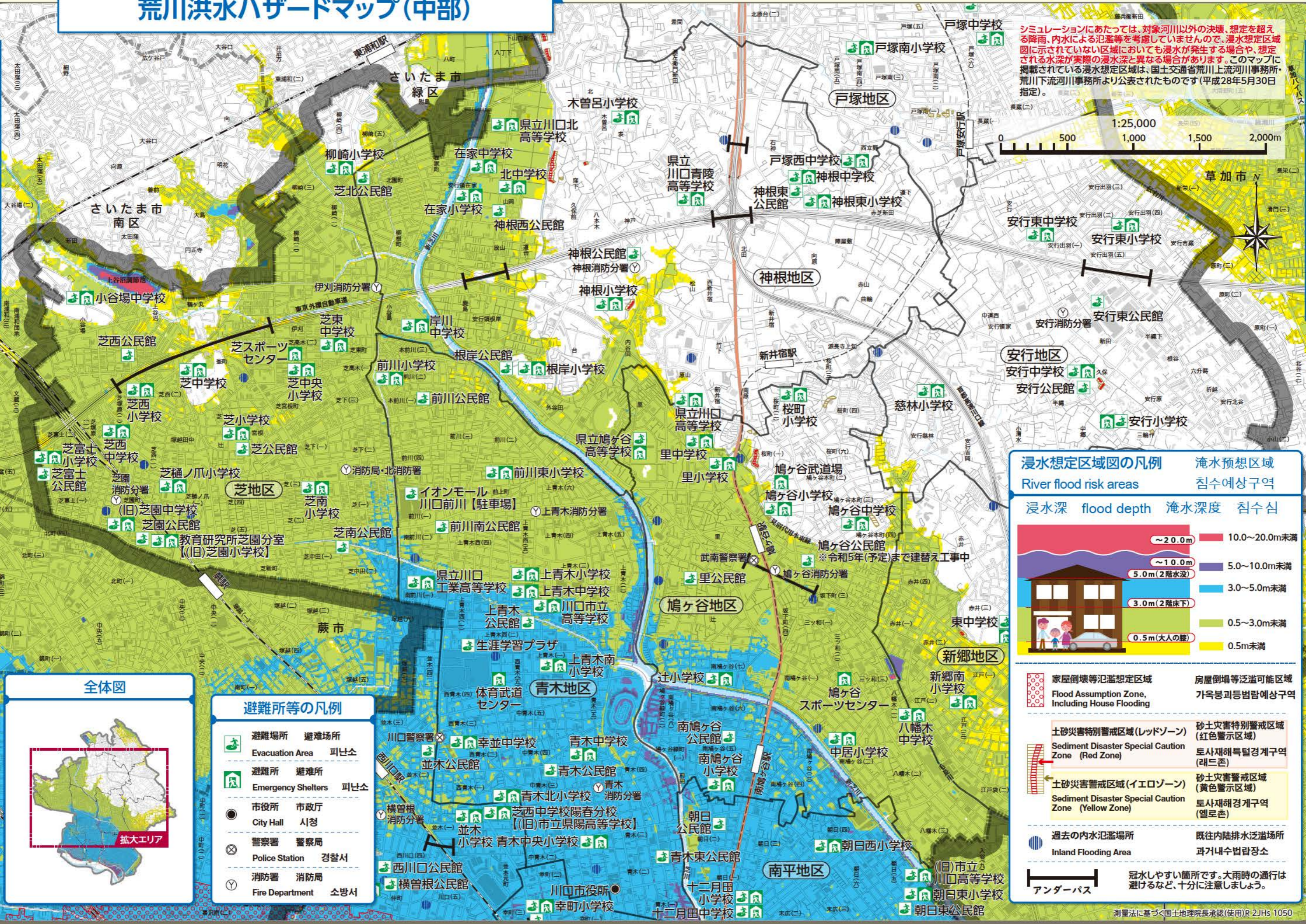
風水害編

地震編

地震編

防災編

防災編



## 浸水想定区域図の凡例

River flood risk areas	浸水想定区域
浸水深 flood depth	浸水深度 침수심
~20.0m	10.0~20.0m未満
~10.0m	5.0~10.0m未満
5.0m(2階水没)	3.0~5.0m未満
3.0m(2階床下)	0.5~3.0m未満
0.5m(大人の腰)	0.5m未満

## 家屋倒壊等氾濫想定区域

家屋倒壊等氾濫想定区域 Flood Assumption Zone, Including House Flooding	房屋倒壊等氾濫可能区域 가옥붕괴등범람예상구역
土砂災害特別警戒区域(レッドゾーン) Sediment Disaster Special Caution Zone (Red Zone)	砂土災害特別警戒区域(红色警戒区域) 토사재해특정경계구역(레드존)
土砂災害警戒区域(イエロゾーン) Sediment Disaster Special Caution Zone (Yellow Zone)	砂土災害警戒区域(黄色警戒区域) 토사재해경계구역(옐로존)

過去の内水氾濫場所  
Inland Flooding Area  
既往内陸排水氾濫場所  
과거내수범람장소

アンダーパス  
冠水しやすい箇所です。大雨時の通行は避けるなど、十分に注意しましょう。

## 全体図



## 避難所等の凡例

避難場所 避難場所 Evacuation Area 피난소	避難所 避難所 Emergency Shelters 피난소
市役所 市政庁 City Hall 시청	警察署 警察局 Police Station 경찰서
消防署 消防局 Fire Department 소방서	

測量法に基づく国土地理院長承認(使用)R2JHs 1050