

# さいたま市

## 洪水ハザードマップ

### 芝川、菰川などが氾濫した状況を重ね合わせた場合

【本マップの対象河川】  
芝川、菰川、藤右衛門川、藤右衛門川放水路、澗川

## 浸水シミュレーション



### 家屋倒壊等危険想定区域(河原侵食)

河原の侵食による家屋の倒壊等危険区域を示しています。  
[浸水シミュレーション]の結果については、[浸水シミュレーション]の縮小版を参照してください。

### 凡例 Legend 凡例 圖例

- 洪水時の指定緊急避難場所  
Designated emergency evacuation site at time of flood
- 洪水時に開設できる指定避難所  
Designated evacuation shelter that can be opened at time of flood
- 洪水時に開設できる指定緊急避難場所兼指定避難所  
Designated emergency evacuation site or designated evacuation shelter that can be opened at time of flood
- 洪水時に2階以上のみの利用ができる指定緊急避難場所  
Designated emergency evacuation site that can be used from the 2nd floor and above at time of flood
- 洪水時の利用にできない指定緊急避難場所又は指定避難所  
Designated emergency evacuation site or designated evacuation shelter that is not suitable for use at time of flood
- 指定緊急避難場所... 災害の危険から身を守るための緊急避難できる場所。  
Designated emergency evacuation site... A facility where special attention is taken to evacuate and stay temporarily.
- 指定避難所... 災害の危険から身を守るための緊急避難できる場所。  
Designated evacuation shelter... A facility where special attention is taken to evacuate and stay temporarily.
- 市外避難所  
Evacuation outside the city
- 避難経路  
Evacuation route
- 地下道などで注意を要する箇所  
Passes that require special attention in underpasses, etc.
- 土砂災害警戒区域 土砂災害特別警戒区域  
Landslide disaster warning zone / landslide disaster special warning zone
- 河川、河川敷  
River / Riverbank
- 区役所  
Ward hall
- 市の施設  
City facility
- 消防署  
Fire station
- 出張所  
Branch office
- 警察署  
Police station
- 官公署  
Public office
- 市立病院 災害拠点病院  
City hospital / Disaster center hospital
- 市界  
City boundary
- 区界  
Ward boundary
- 区道  
National road
- 高速道路・有料道路  
Highway / Toll road
- 鉄道・駅  
Railway / Station

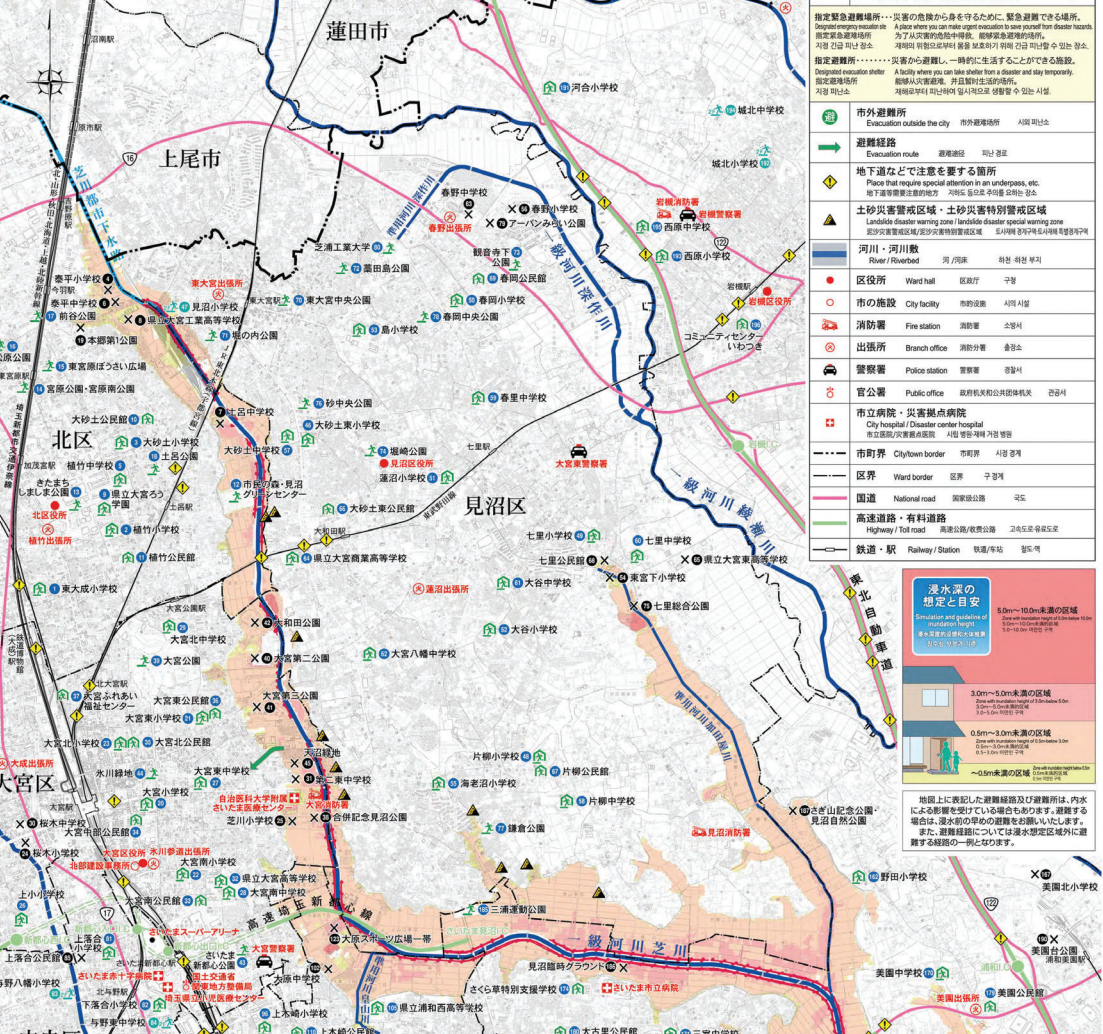
### 浸水深の想定と目安

0.5m-1.0m未満の区域  
1.0m-1.5m未満の区域  
1.5m-2.0m未満の区域  
2.0m以上の区域

### 指定緊急避難場所 指定避難所

番号の色は下記を表しています。  
● 洪水時に利用できる指定緊急避難場所又は指定避難所  
● 洪水時の利用にできない指定緊急避難場所又は指定避難所  
● 別所別水害警戒区域へ置いてあり、指定緊急避難場所又は指定避難所  
● 指定緊急避難場所は、洪水発生時に万が一避難した方が生命を守るために指定緊急避難場所として指定されています。  
※ 指定緊急避難場所は、警察本部による指定であり、指定緊急避難場所ではありません。

番号	名称	所在地	索引
1	東大成小学校	東大宮2-22	1-9
2	東大成中学校	東大宮3-45	1-10
3	大塚北小学校	大塚北1-8	1-11
4	大塚南小学校	大塚南1-2	1-12
5	大塚中小学校	大塚中1-3	1-13
6	大塚東小学校	大塚東1-4	1-14
7	大塚西小学校	大塚西1-5	1-15
8	大塚南中学校	大塚南2-1	1-16
9	大塚北中学校	大塚北2-2	1-17
10	大塚東中学校	大塚東2-3	1-18
11	大塚西中学校	大塚西2-4	1-19
12	大塚南公民館	大塚南3-1	1-20
13	大塚北公民館	大塚北3-2	1-21
14	大塚東公民館	大塚東3-3	1-22
15	大塚西公民館	大塚西3-4	1-23
16	大塚南公民館	大塚南4-1	1-24
17	大塚北公民館	大塚北4-2	1-25
18	大塚東公民館	大塚東4-3	1-26
19	大塚西公民館	大塚西4-4	1-27
20	大塚南公民館	大塚南5-1	1-28
21	大塚北公民館	大塚北5-2	1-29
22	大塚東公民館	大塚東5-3	1-30
23	大塚西公民館	大塚西5-4	1-31
24	大塚南公民館	大塚南6-1	1-32
25	大塚北公民館	大塚北6-2	1-33
26	大塚東公民館	大塚東6-3	1-34
27	大塚西公民館	大塚西6-4	1-35
28	大塚南公民館	大塚南7-1	1-36
29	大塚北公民館	大塚北7-2	1-37
30	大塚東公民館	大塚東7-3	1-38
31	大塚西公民館	大塚西7-4	1-39
32	大塚南公民館	大塚南8-1	1-40
33	大塚北公民館	大塚北8-2	1-41
34	大塚東公民館	大塚東8-3	1-42
35	大塚西公民館	大塚西8-4	1-43
36	大塚南公民館	大塚南9-1	1-44
37	大塚北公民館	大塚北9-2	1-45
38	大塚東公民館	大塚東9-3	1-46
39	大塚西公民館	大塚西9-4	1-47
40	大塚南公民館	大塚南10-1	1-48
41	大塚北公民館	大塚北10-2	1-49
42	大塚東公民館	大塚東10-3	1-50
43	大塚西公民館	大塚西10-4	1-51
44	大塚南公民館	大塚南11-1	1-52
45	大塚北公民館	大塚北11-2	1-53
46	大塚東公民館	大塚東11-3	1-54
47	大塚西公民館	大塚西11-4	1-55
48	大塚南公民館	大塚南12-1	1-56
49	大塚北公民館	大塚北12-2	1-57
50	大塚東公民館	大塚東12-3	1-58
51	大塚西公民館	大塚西12-4	1-59
52	大塚南公民館	大塚南13-1	1-60
53	大塚北公民館	大塚北13-2	1-61
54	大塚東公民館	大塚東13-3	1-62
55	大塚西公民館	大塚西13-4	1-63
56	大塚南公民館	大塚南14-1	1-64
57	大塚北公民館	大塚北14-2	1-65
58	大塚東公民館	大塚東14-3	1-66
59	大塚西公民館	大塚西14-4	1-67
60	大塚南公民館	大塚南15-1	1-68
61	大塚北公民館	大塚北15-2	1-69
62	大塚東公民館	大塚東15-3	1-70
63	大塚西公民館	大塚西15-4	1-71
64	大塚南公民館	大塚南16-1	1-72
65	大塚北公民館	大塚北16-2	1-73
66	大塚東公民館	大塚東16-3	1-74
67	大塚西公民館	大塚西16-4	1-75
68	大塚南公民館	大塚南17-1	1-76
69	大塚北公民館	大塚北17-2	1-77
70	大塚東公民館	大塚東17-3	1-78
71	大塚西公民館	大塚西17-4	1-79
72	大塚南公民館	大塚南18-1	1-80
73	大塚北公民館	大塚北18-2	1-81
74	大塚東公民館	大塚東18-3	1-82
75	大塚西公民館	大塚西18-4	1-83
76	大塚南公民館	大塚南19-1	1-84
77	大塚北公民館	大塚北19-2	1-85
78	大塚東公民館	大塚東19-3	1-86
79	大塚西公民館	大塚西19-4	1-87
80	大塚南公民館	大塚南20-1	1-88
81	大塚北公民館	大塚北20-2	1-89
82	大塚東公民館	大塚東20-3	1-90
83	大塚西公民館	大塚西20-4	1-91
84	大塚南公民館	大塚南21-1	1-92
85	大塚北公民館	大塚北21-2	1-93
86	大塚東公民館	大塚東21-3	1-94
87	大塚西公民館	大塚西21-4	1-95
88	大塚南公民館	大塚南22-1	1-96
89	大塚北公民館	大塚北22-2	1-97
90	大塚東公民館	大塚東22-3	1-98
91	大塚西公民館	大塚西22-4	1-99
92	大塚南公民館	大塚南23-1	1-100
93	大塚北公民館	大塚北23-2	1-101
94	大塚東公民館	大塚東23-3	1-102
95	大塚西公民館	大塚西23-4	1-103
96	大塚南公民館	大塚南24-1	1-104
97	大塚北公民館	大塚北24-2	1-105
98	大塚東公民館	大塚東24-3	1-106
99	大塚西公民館	大塚西24-4	1-107
100	大塚南公民館	大塚南25-1	1-108



### 避難情報の伝達

情報を収集して、冷静に判断しましょう

台風や集中豪雨などは程度予測できる災害です。情報をしっかりと入手し、いざというときの適切な行動をとれるようにしましょう。気象、河川に係わる情報が発表されたときは、各報道機関の気象情報を積極的に収集しましょう。インターネット、ラジオ、テレビなどで、リアルタイムで正確な情報を入手することができますので、積極的に活用しましょう。市からの避難情報が発表されたときは、浸水のおそれのない安全な場所(浸水想定区域外)まで避難してください。

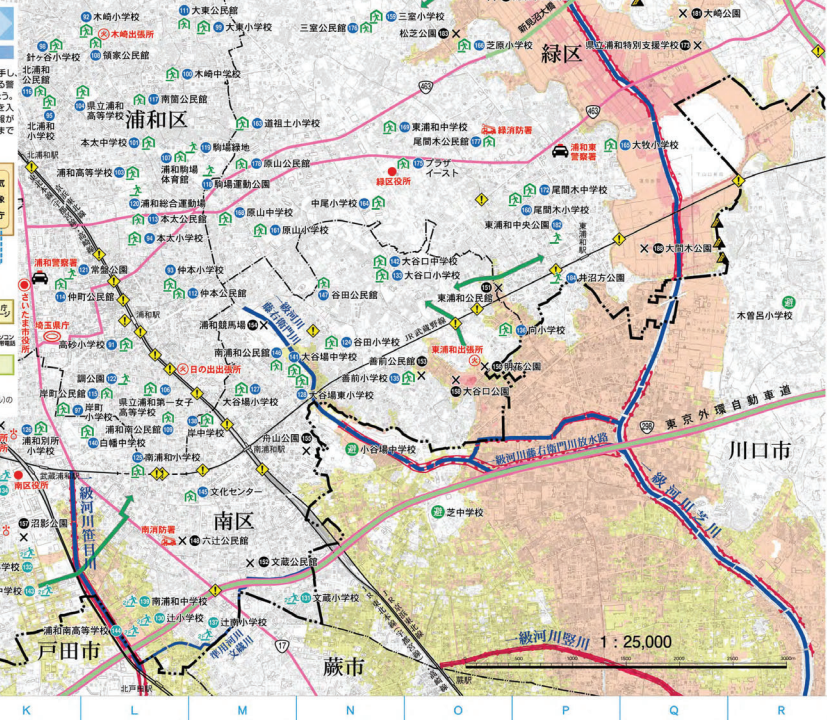
### 避難情報・洪水予報等の伝達経路

- 気象庁
- 国土交通省(河川)
- 国土交通省(ダム)
- 国土交通省(治水)
- 国土交通省(防災)
- 国土交通省(安全)
- 国土交通省(健康)
- 国土交通省(福祉)
- 国土交通省(文化)
- 国土交通省(観光)
- 国土交通省(産業)
- 国土交通省(労働)
- 国土交通省(交通)
- 国土交通省(建設)
- 国土交通省(国土)
- 国土交通省(環境)
- 国土交通省(エネルギー)
- 国土交通省(デジタル)
- 国土交通省(国際)
- 国土交通省(地方)
- 国土交通省(関係)

### 市民のみなざま

緊急避難メール、エリアメール(ブッシュ簡報機) 緊急避難メールの受信装置(NTTのE-KDDI携帯メール)は、スマートフォン、スマホ、タブレットのユーザーにのみ受信する機能を備えています。

緊急避難メール、エリアメール(ブッシュ簡報機) 緊急避難メールの受信装置(NTTのE-KDDI携帯メール)は、スマートフォン、スマホ、タブレットのユーザーにのみ受信する機能を備えています。



この地図は令和2年2月のさいたま市地形図を使用しています。このハザードマップは、15,000分の縮尺で作成されており、1番目の図例と1番目の凡例を参照してください。