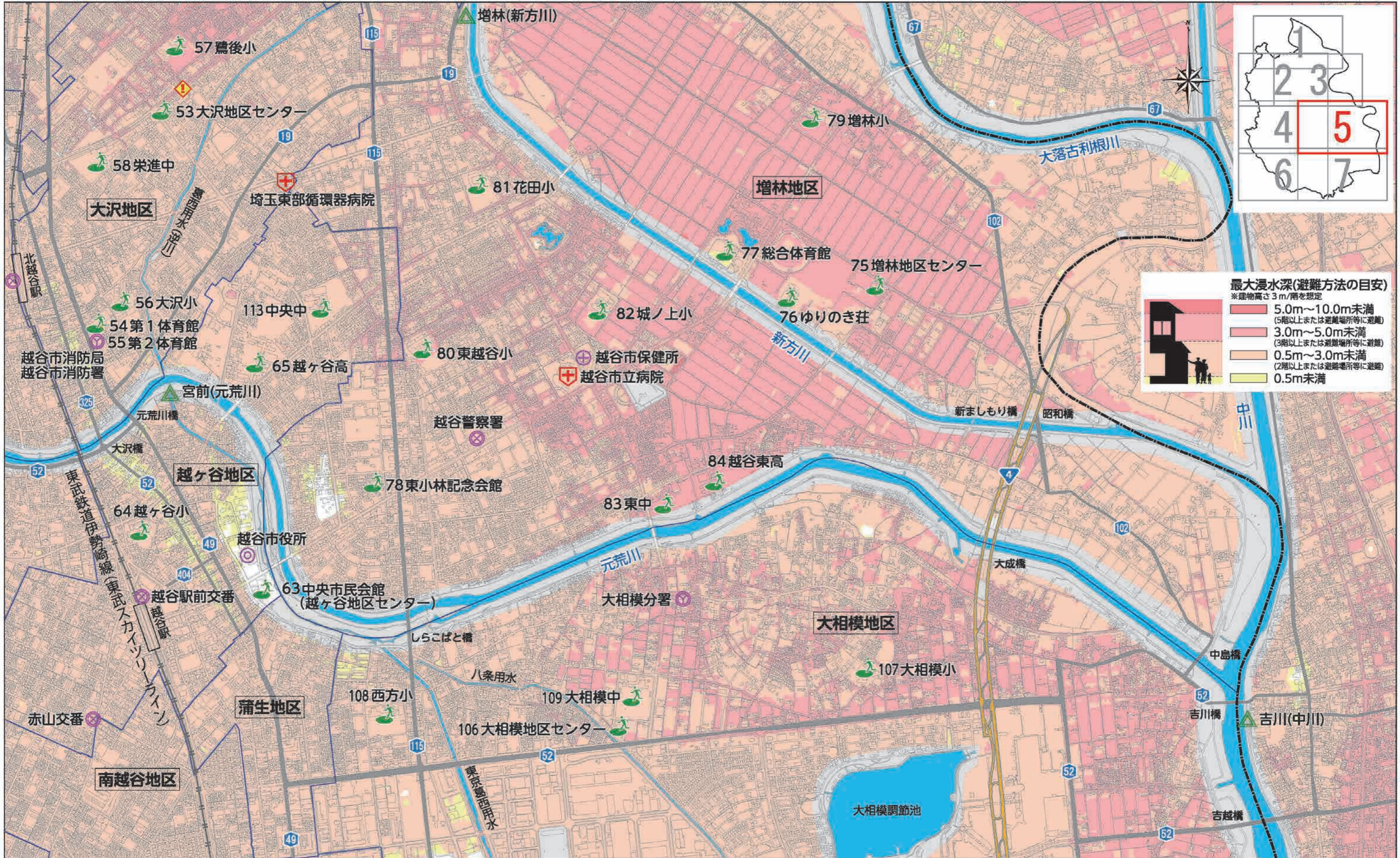


# 洪水ハザードマップ (利根川がはん濫した場合) ⑤

想定最大規模降雨による利根川の洪水浸水想定区域図を基に作成

- 凡例
- 市役所
  - 警察署
  - 消防署
  - 保健所
  - 救急指定病院
  - 水位観測所
  - 指定緊急避難場所・指定避難所 (浸水によって使用できない可能性があります)
  - 避難時危険箇所 (アンダーパスなどの冠水しやすい箇所)
  - 行政区境界
  - 地区界
  - 河川・調節池等

※河川沿いや大相模調節池周囲のグレーで着色された住宅地などは、周辺と同様に浸水すると想定されています。



**最大浸水深(避難方法の目安)**  
 ※建物高さ3m/階を想定

- 5.0m~10.0m未満 (5階以上または避難場所等に避難)
- 3.0m~5.0m未満 (3階以上または避難場所等に避難)
- 0.5m~3.0m未満 (2階以上または避難場所等に避難)
- 0.5m未満

この地図は、国土院の承認を得て、同院発行の基礎地図情報をもとに作成したものです。[測量法に基づく国土院承認 (使用 R 3)H 8]  
 洪水浸水想定区域は、国土交通省関東地方整備局が作成した想定最大規模降雨による【利根川水系利根川洪水浸水想定区域図】(指定年月日:平成29年7月20日)を使用したものです。

