

# さいたま市/Saitama City/埼玉市/사이타마시 中央区 Chuo Ward 中央区 中央区

## 内水ハザードマップ

### Inland Water Hazard Map

#### 内涝灾害预警地图 / 내수해저드 지도

**◆内水ハザードマップとは**  
この内水ハザードマップは、下水道の排水能力を超える大雨によって内水はんだが発生した場合に想定される浸水区域や浸水深さを、浸水シミュレーションにより示したものです。日頃の備えや避難の際に役立てていただくなど、市民の皆様への防災意識の醸成を目的として作成しました。

このマップの地図面では、想定される浸水深さ20cmから5m以上までを6段階で色分けし、25x25mの圧方形で表示しています。

お住まいの地域の浸水深さを確認し、安全に移動できる避難ルートを確認してください。雨の降り方や土地の形状の変化などにより、浸水区域や浸水深さが地図と異なる場合もあるため、複数の避難ルートをご確認ください。

**◆内水ハザードマップを作成した経緯**  
このマップは、想定される最大規模の雨(時間最大153mm、総雨量249mm)がさいたま市全域に降り、放水路の水位に高み、高み等を想定して浸水シミュレーションを行い、作成しました。浸水シミュレーションに反映した情報は、地盤高などの地形情報(国土地理院のレーザー測量5mメッシュ(標高)「測量法に基づく国土地理院承認(使用)P2JH 1206」を基に作成)や市内の主要な河川・下水道等を反映しています。また下水道の貯留施設、ポンプ場、排水機場、ゲート等の情報は、令和2年度末時点です。

**◆地図中の施設**  
各指定避難場所は、外水はんだ(洪水)を考慮し、利用可能な施設と階数を表示しています。指定避難場所及び指定避難場所は、令和2年度末時点の情報です。

また、消防署、警察署の施設情報は、令和2年度末時点の情報です。最新の情報は、さいたま市のHPを確認してください。

**◆内水ハザードマップを使用する際の注意事項**  
想定される浸水区域や浸水深さは、雨の降り方や土地の形状及び河川・下水道等の状態などにより変化します。そのため、大雨の際には必ずこの地図に示すおわりに浸水するということではなく、浸水が想定されている地域でも状況によっては浸水することもあるため、十分に注意してください。

※このマップは、一般河川の洪水はんだ(洪水)を考慮していません。最新の洪水ハザードマップも併せてご確認ください。

また、市民の皆様から通報があった浸水情報は考慮していません。過去の浸水情報については、各区情報公開コーナーに設置しております「さいたま市の水害に関する情報について」をご確認ください。

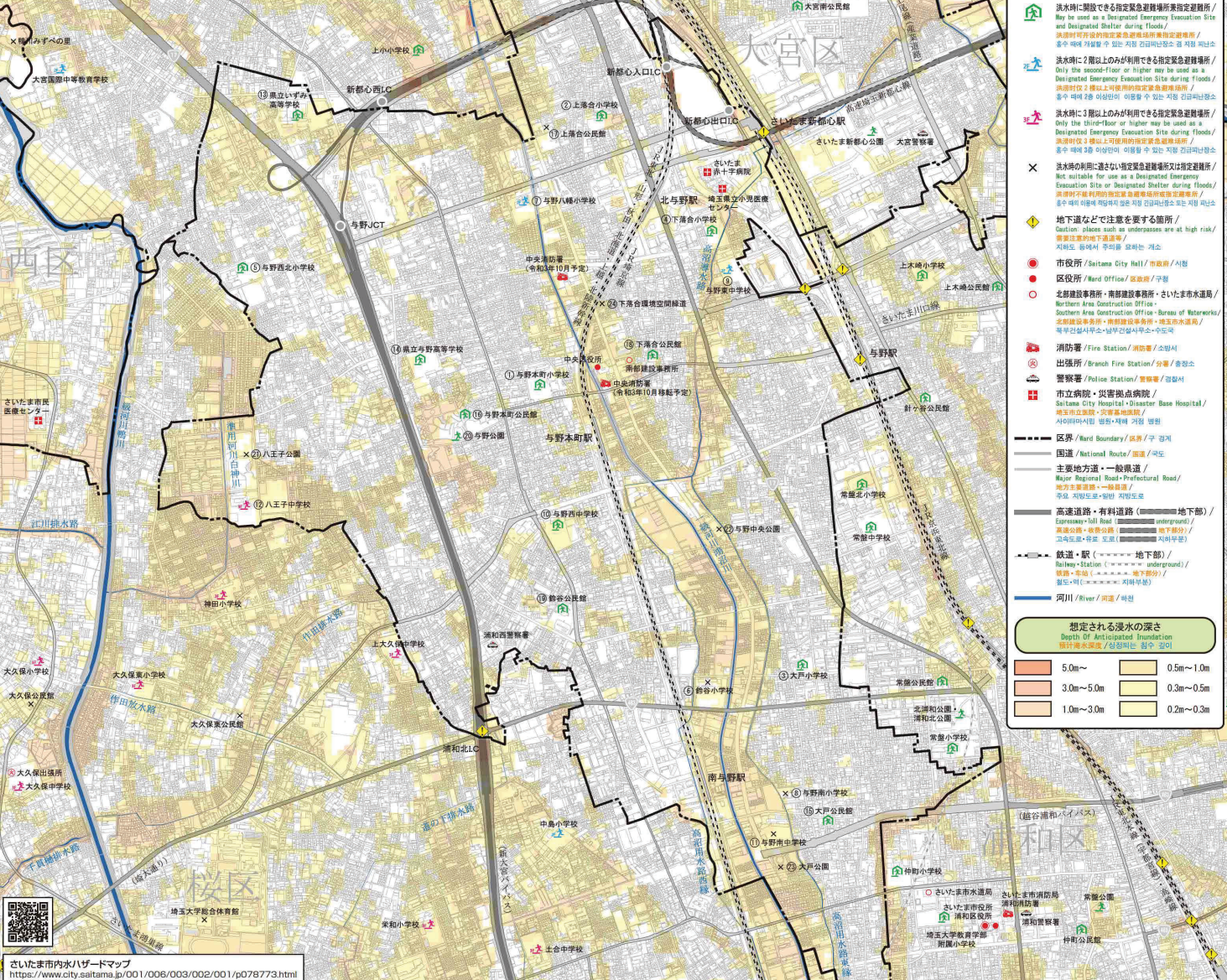
**【指定避難場所における注意事項】**  
さいたま市では、大雨時の大規模な河川のはん濫(洪水)を想定し、命を守るために緊急に避難可能な場所を「指定緊急避難場所」、災害時に生活の場を失った人が一時的に避難生活を送る場所を「指定避難所」に指定しています。「指定緊急避難場所」及び「指定避難所」へ避難する際、内水が発生している可能性があるため、十分に注意してください。

**凡例 / Legend / 図例 / 圖例**

- 洪水時の指定緊急避難場所 / Designated Emergency Evacuation Site during Floods / 洪水時の指定緊急避難場所 / 洪水時の指定緊急避難場所
- 洪水時に開設できる指定避難所 / May be used as a Designated Evacuation Shelter during Floods / 洪水時に開設できる指定避難所 / 洪水時に開設できる指定避難所
- 洪水時に開設できる指定緊急避難場所指定避難所 / May be used as a Designated Emergency Evacuation Site and Designated Shelter during Floods / 洪水時に開設できる指定緊急避難場所指定避難所 / 洪水時に開設できる指定緊急避難場所指定避難所
- 洪水時に2階以上のみ利用できる指定緊急避難場所 / Only the second-floor or higher may be used as a Designated Emergency Evacuation Site during Floods / 洪水時に2階以上のみ利用できる指定緊急避難場所 / 洪水時に2階以上のみ利用できる指定緊急避難場所
- 洪水時に3階以上のみ利用できる指定緊急避難場所 / Only the third-floor or higher may be used as a Designated Emergency Evacuation Site during Floods / 洪水時に3階以上のみ利用できる指定緊急避難場所 / 洪水時に3階以上のみ利用できる指定緊急避難場所
- 洪水時に利用できない指定緊急避難場所指定避難所 / Not suitable for use as a Designated Emergency Evacuation Site or Designated Shelter during Floods / 洪水時に利用できない指定緊急避難場所指定避難所 / 洪水時に利用できない指定緊急避難場所指定避難所
- 地下道などで注意を要する箇所 / Caution places such as underpasses are at high risk / 地下道などで注意を要する箇所 / 地下道などで注意を要する箇所
- 市役所 / Saitama City Hall / 市役所 / 市役所
- 区役所 / Ward Office / 区役所 / 区役所
- 北部建設事務所・南部建設事務所 / Northern Area Construction Office / Southern Area Construction Office / 北部建設事務所・南部建設事務所
- 消防署 / Fire Station / 消防署 / 消防署
- 出張所 / Branch Fire Station / 出張所 / 出張所
- 警察署 / Police Station / 警察署 / 警察署
- 市立病院・災害拠点病院 / Saitama City Hospital / Disaster Base Hospital / 市立病院・災害拠点病院
- 区界 / Ward Boundary / 区界 / 区界
- 国道 / National Route / 国道 / 国道
- 主要地方道・一般国道 / Major Regional Road / Prefectural Road / 主要地方道・一般国道
- 高速道路・有料道路 / Expressway / Toll Road / 高速道路・有料道路
- 鉄道・駅 / Railway / Station / 鉄道・駅
- 河川 / River / 河川 / 河川

**想定される浸水の深さ**  
Depth of Anticipated Inundation / 想定される浸水の深さ / 想定される浸水の深さ

5.0m~	0.5m~1.0m
3.0m~5.0m	0.3m~0.5m
1.0m~3.0m	0.2m~0.3m



**さいたま市内水ハザードマップ**  
<https://www.city.saitama.jp/001/006/003/002/001/p078773.html>

**指定緊急避難場所・指定避難所一覧**  
Designated Emergency Evacuation Site - Designated Evacuation Shelter List

番号	名称	住所	乗り
①	与野本町小学校	本町東3-5-23	E-8
②	上落合小学校	上落合1-14-24	F-5
③	大戸小学校	新中里1-6-28	H-10
④	下落合小学校	上落合1-7-33	G-6
⑤	与野西小学校	円阿弥4-3-7	C-6
⑥	鈴谷小学校	鈴谷5-1-1	G-10
⑦	与野八幡小学校	本町東5-23-14	E-6
⑧	与野南小学校	大戸6-2-25	H-11
⑨	与野東中学校	下落合3-21-10	G-7
⑩	与野西中学校	鈴谷8-10-33	F-9
⑪	与野南中学校	大戸2-6-25	G-12
⑫	与野南中学校	八王子4-2-1	O-9
⑬	黒いずみみ高等学校	円阿弥7-4-1	C-5
⑭	埼玉野高等学校	本町西2-8-1	D-7
⑮	大戸公民館	大戸3-14-21	H-11
⑯	与野本町公民館	本町西1-14-12	E-8
⑰	上落合公民館	上落合6-9-3	E-5
⑱	下落合公民館	下落合5-4-17	F-7
⑲	鈴谷公民館	鈴谷7-5-11	F-10
⑳	与野公園	本町西1-14	E-8
㉑	八王子公園	八王子4-2	C-8
㉒	与野中央公園	新中里4-7	G-9
㉓	大戸公園	大戸2-1225-1	H-12
㉔	下落合環境空間緑道	下落合4-35-3	F-7

