

さいたま市 / Saitama City / 埼玉市 / 사이타마시 見沼区 Minuma Ward 見沼区 미누마구

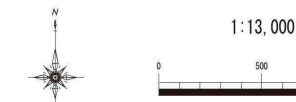
内水ハザードマップ

Inland Water Hazard Map

内涝灾害预警地图 / 내수해저드 지도

指定緊急避難場所・指定避難所一覧
Designated Emergency Evacuation Site/Designated Evacuation Shelter List
指定緊急避難場所・指定避難所一覧
지정 긴급피난장소·지정 피난소 일람

番号 No.	名称 Name 名称	住所 Address 주소	索引 Index 인덱스
①	大砂土東小学校	大和田町2-998	D-7
②	見沼小学校	東大宮2-45	B-5
③	片柳小学校	大宮東新井244-1	G-11
④	七里小学校	大字東新井312	H-8
⑤	春野小学校	春野2-29-1	F-4
⑥	津沼小学校	大字津沼1070	F-7
⑦	大谷小学校	大字大谷18	F-9
⑧	鳥小中学校	鳥533-2	D-5
⑨	東宮下小学校	大字東新井215-1	H-9
⑩	海老沼小学校	大字東新井710-5	E-12
⑪	春野小学校	春野1-10-1	F-3
⑫	大砂土中学校	東大宮1-100-1	G-7
⑬	片柳中学校	大字御蔵551	G-12
⑭	春里中学校	大字小塚作268-19	F-6
⑮	七里中学校	東宮下1-1-1	H-8
⑯	大谷中学校	大字大谷1634-2	F-9
⑰	大宮八幡中学校	大字南中央357	D-10
⑱	春野中学校	春野2-2-1	F-3
⑲	県立大宮商業高等学校	大和田町1-356	G-8
20	県立大宮東高等学校	大字藤子567	H-8
21	大砂土東公民館	大和田町2-1445	D-8
22	片柳公民館	東新井117-2	G-11
23	七里公民館	東宮下265-1	H-8
24	春野公民館	春野1-5-1	F-4
25	東大宮中央公園	大字東新井42-1	G-4
26	堀の内公園	東大宮2-15	B-5
27	津沼島公園	東大宮6-42	D-4
28	藤崎寺下公園	東宮下2-7	G-4
29	堀崎公園	堀崎町12-1	D-7
30	七里総合公園	大字大谷、大字藤子	H-9
31	砂中央公園	東大宮7-42	D-6
32	鎌倉公園	大字御蔵1393-1	F-12
33	春野中央公園	春野3-42-1	E-5
34	アーバンみらい公園	春野1-1634-3	F-3
35	芝浦工業大学	大字藤作307	E-4



この図版は、令和2年5月さいたま市地籍図を
使用して作成しています。

【指定避難所等における注意事項】
さいたま市では、荒川等の大規模な河川のはん濫（洪水）を想定し、命を守るために緊急時に避難可能な指定緊急避難場所・指定避難所（指定緊急避難場所）に指定しています。「指定緊急避難場所」及び「指定避難所」へ避難する際、内水が発生している可能性もあるため、十分にご注意ください。

凡例 / Legend / 例 / 범례

- 洪水時の指定緊急避難場所 / Designated Emergency Evacuation Site during floods / 洪水時の指定緊急避難場所 / 홍수 시 지정 긴급피난장소
- 洪水時に開設できる指定避難所 / May be used as a Designated Evacuation Shelter during floods / 洪水时可开设的指定避難所 / 홍수 시 개설 가능한 지정 피난소
- 洪水時に開設できる指定緊急避難場所兼指定避難所 / May be used as a Designated Emergency Evacuation Site and Designated Shelter during floods / 洪水时可开设的指定緊急避難場所兼指定避難所 / 홍수 시 개설 가능한 지정 긴급피난소 겸 지정 피난소
- 洪水時に2階以上のものが利用できる指定緊急避難場所 / Only the second-floor or higher may be used as a Designated Emergency Evacuation Site during floods / 洪水時2階以上可使用的指定緊急避難場所 / 홍수 시 2층 이상 이용 가능한 지정 긴급피난소
- 洪水時に2階以上のものが利用できる指定緊急避難場所 / Only the second-floor or higher may be used as a Designated Emergency Evacuation Site during floods / 洪水時2階以上可使用的指定緊急避難場所 / 홍수 시 2층 이상 이용 가능한 지정 긴급피난소
- 洪水時の利用に適さない指定緊急避難場所又は指定避難所 / Not suitable for use as a Designated Emergency Evacuation Site or Designated Shelter during floods / 洪水時不利用的指定緊急避難場所又は指定避難所 / 홍수 시 불이용 가능한 지정 긴급피난소 또는 지정 피난소
- 地下道などで注意を要する箇所 / Shelter in underground passage or high risk / 地下道等注意を要する箇所 / 지하도 등 주의 요하는 장소
- 区役所 / Ward Office / 区政府 / 구청
- 消防署 / Fire Station / 消防署 / 소방서
- 出張所 / Branch Fire Station / 分署 / 분청소
- 警察署 / Police Station / 警察署 / 경찰서
- 市立病院・災害拠点病院 / City Hospital / Disaster Base Hospital / 埼玉市立病院・災害拠点病院 /さいたま市立 병원·재난 기지 병원
- 市町界 / Municipal Boundary / 市町界 / 시정 경계
- 区界 / Ward Boundary / 区界 / 구 경계
- 国道 / National Route / 国道 / 국도
- 主要地方道・一般県道 / Major Regional Road / Prefectural Road / 地方主要道路・一般県道 / 지방 주요 도로 / 일반 군도
- 高速道路・有料道路 / Expressway / Toll Road / 高速道路・有料道路 / 고속도로·유료 도로
- 鉄道・駅 / Railway / Station / 鉄道·역 / 철도·역
- 河川 / River / 河川 / 하천

想定される浸水の深さ
Depth of Anticipated Inundation
내수해水深 / 公称되는 침수 깊이

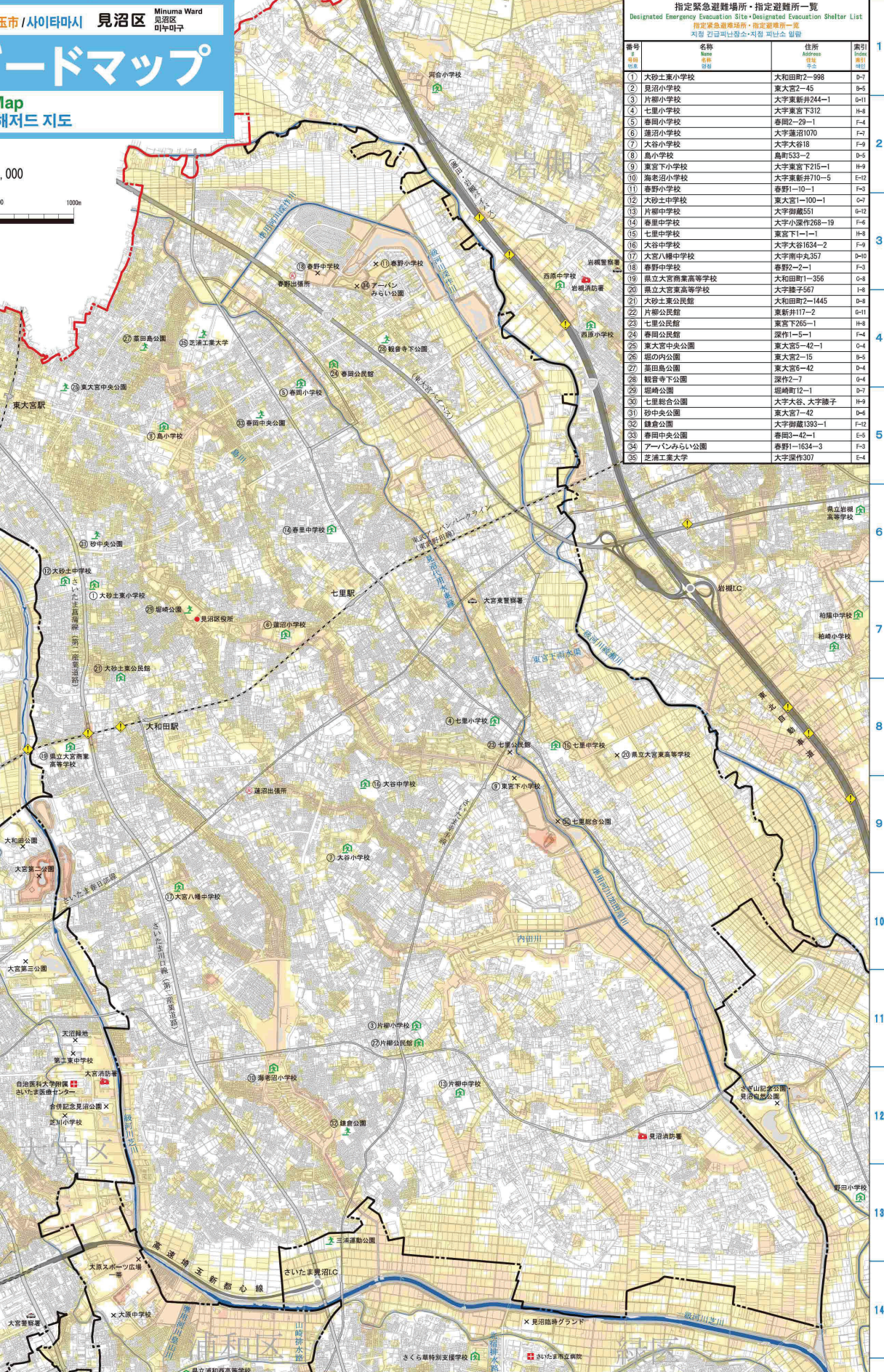
5.0m~	0.5m~1.0m
3.0m~5.0m	0.3m~0.5m
1.0m~3.0m	0.2m~0.3m

想定される浸水の深さ
Depth of Anticipated Inundation
내수해水深 / 公称되는 침수 깊이

5.0m~ 0.5m~1.0m
3.0m~5.0m 0.3m~0.5m
1.0m~3.0m 0.2m~0.3m

下落合流調整池
하락합류조정지

さいたま市内水ハザードマップ
https://www.city.saitama.jp/001/006/003/002/001/p078773.html



◆内水ハザードマップとは
この内水ハザードマップは、下水道の排水能力を超える大雨によって内水はん濫が発生した場合に想定される浸水区域や浸水深さを、浸水シミュレーションにより示したものです。日頃の雨水や浸水の用に役立てていたくなく、市民の皆様への安全を目的として作成しました。このマップの地図面では、想定される浸水深さ20cm以上5m以下までを段階で色分けし、25m×25mの正方形で表示しています。お住まいの地域の浸水深さを確認し、安全に移動できる避難ルートを確認してください。雨の降り方や土地の形状の変化により、浸水区域や浸水深さが異なる場合もあるため、複数の避難ルートを確認しておきましょう。

◆内水ハザードマップ作成条件
このマップは、想定される最大規模の雨(時間最大153mm、総雨量249mm)がさいたま市全域に降り、浸水先河川の水位が高い場合を想定して浸水シミュレーションを行い、作成しました。浸水シミュレーションに反映した情報は、地高的な地形情報(富士地測図のレーザー測量5mメッシュ(標高)測法に基づく国土院院長承認(使用)R.2.0.Hs.1206)を基に作成)や市内の主要な河川下水道等を反映しています。また下水道の貯留施設、ポンプ場、排水機場、ゲート等の情報は、令和2年度末時点です。

◆地図中の施設
各指定避難場所は、外水はん濫(洪水)を考慮し、利用可能な施設と指数を表示しています。指定緊急避難場所及び指定避難所は、令和2年度末時点の情報です。また、消防署の施設情報は、令和2年度末時点の情報です。最新の情報は、さいたま市のHPを確認してください。背景の地形図は、令和2年2月に作成されたものを使用しているため、最新の地形情報と異なる場合があります。

◆内水ハザードマップを使用する時の注意事項
想定される浸水区域や浸水深さ、雨の降り方や土地の形状及び河川/下水道等の整備状況などにより変化します。そのため、大雨の際に必ずこの地図に示すおりに浸水するとうことではなく、浸水が想定されていない地域でも状況によっては浸水することもあるため、十分に注意してください。

※このマップは一般河川の外水はん濫(洪水)を考慮していないため、最新の洪水ハザードマップも併せてご確認ください。
また、市民の皆様から通報のあった浸水情報は考慮していません。過去の浸水情報については、各区情報公開コーナーに設置しております「さいたま市の水害に関する情報」にてご確認ください。

さいたま市ハザードマップ

さいたま市ハザードマップ