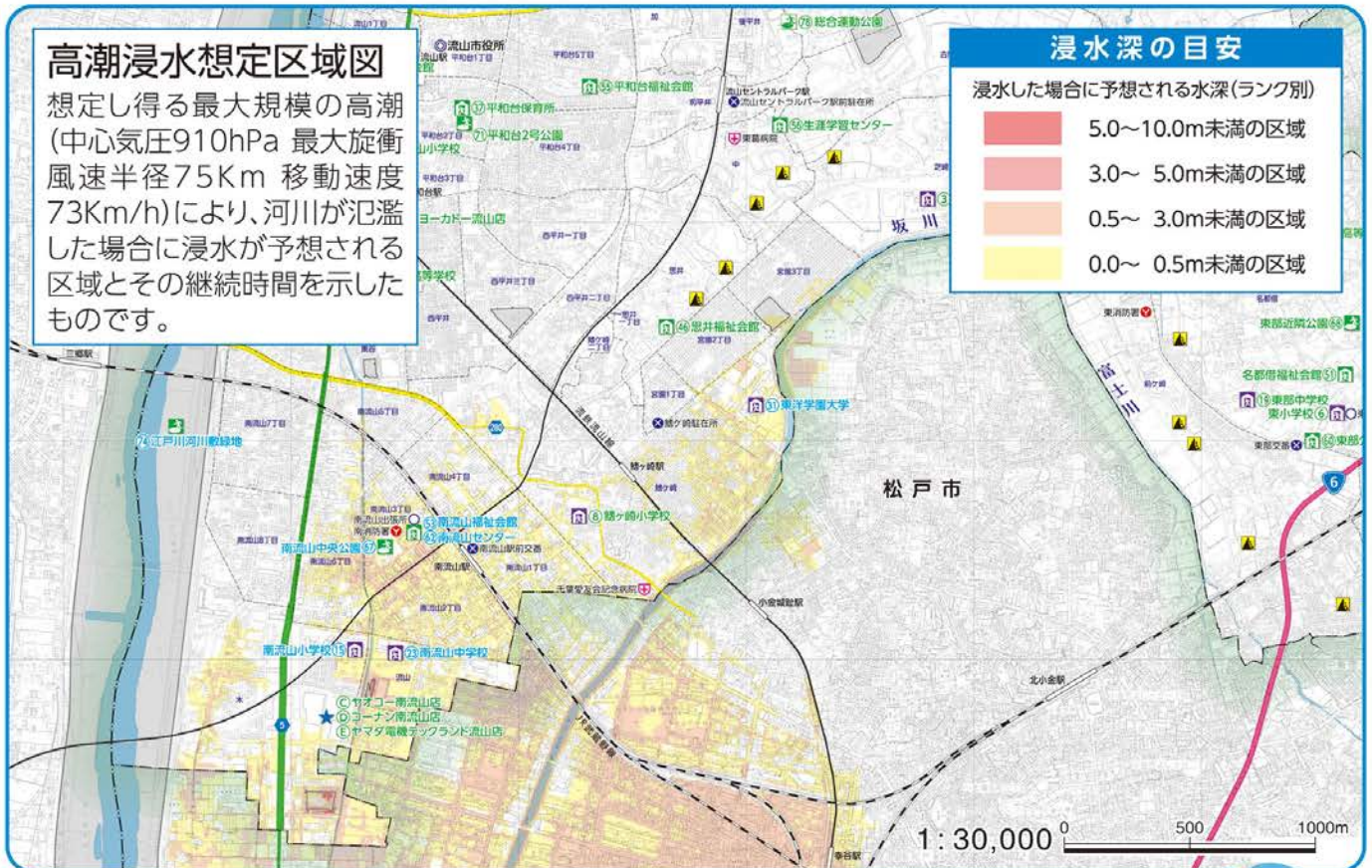


# 高潮浸水想定区域図

## 高潮浸水想定区域図

想定し得る最大規模の高潮(中心気圧910hPa 最大旋衝風速半径75Km 移動速度73Km/h)により、河川が氾濫した場合に浸水が予想される区域とその継続時間を示したものです。



# 高潮浸水継続時間

## 高潮とは

台風などの強い低気圧によって波が高くなると同時に海面の水位が上昇することを高潮といいます。強い低気圧により、海面が吸い上げられるように上昇する「吸い上げ」強い低気圧を伴う、強風が吹くことで海岸付近の海面が上昇する「吹き寄せ」があります。高潮が満潮と重なるとより海面が上昇し、大きな災害が発生しやすくなります。

