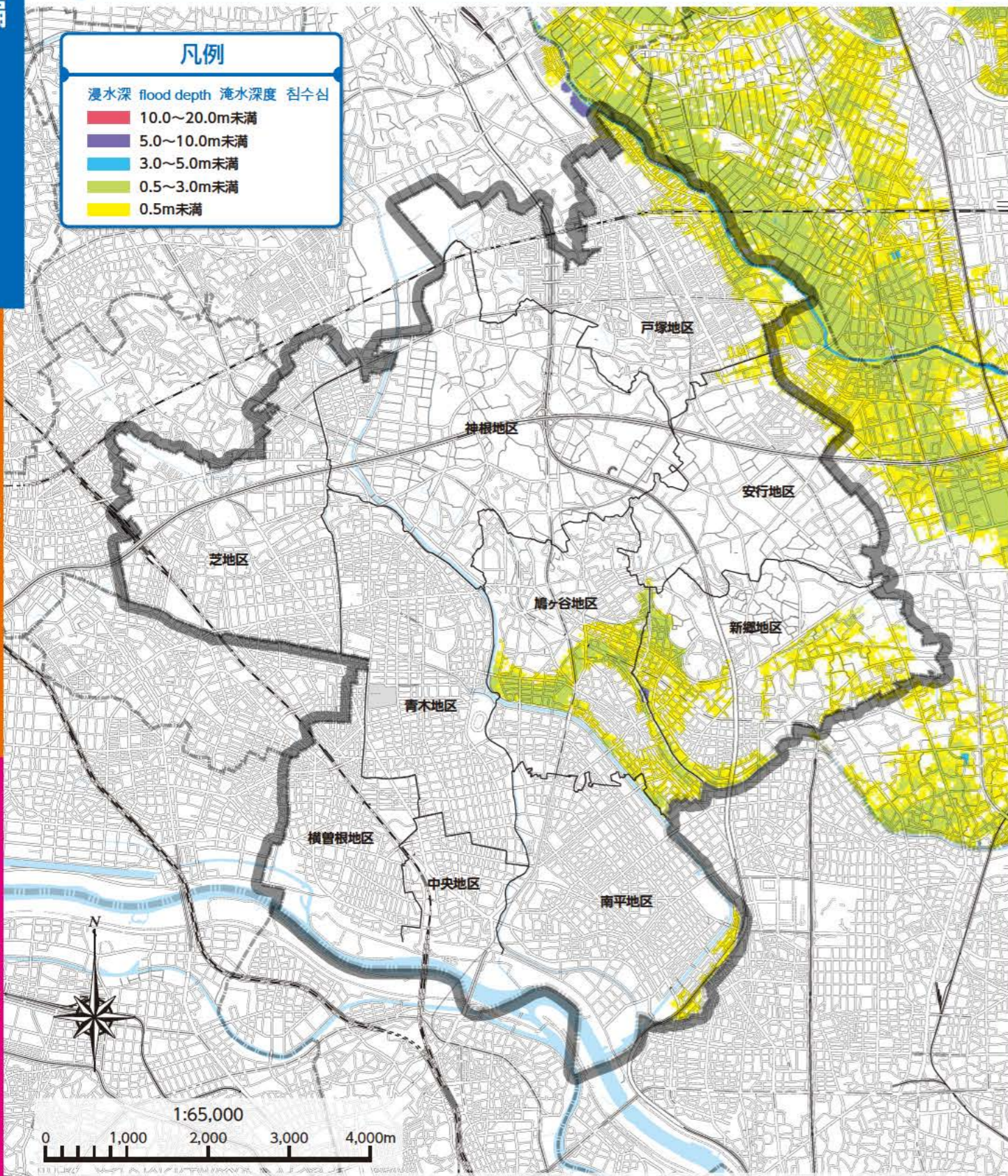


中川・綾瀬川洪水ハザードマップ

このマップには、48時間の総雨量を596mmと想定する降雨により、**中川流域において越水や堤防の決壊等が発生した場合**に想定される浸水範囲、深さを示しています。

凡例

浸水深	flood depth	浸水深度	침수심
10.0~20.0m未満			
5.0~10.0m未満			
3.0~5.0m未満			
0.5~3.0m未満			
0.5m未満			



シミュレーションにあたっては、対象河川以外の決壊、想定を超える降雨、内水による氾濫等を考慮していませんので、浸水想定区域図に示されていない区域においても浸水が発生する場合があります。想定される水深が実際の浸水深と異なる場合があります。洪水ハザードマップに掲載されている浸水想定区域は、埼玉県より公表されたものです(令和2年5月26日指定)。

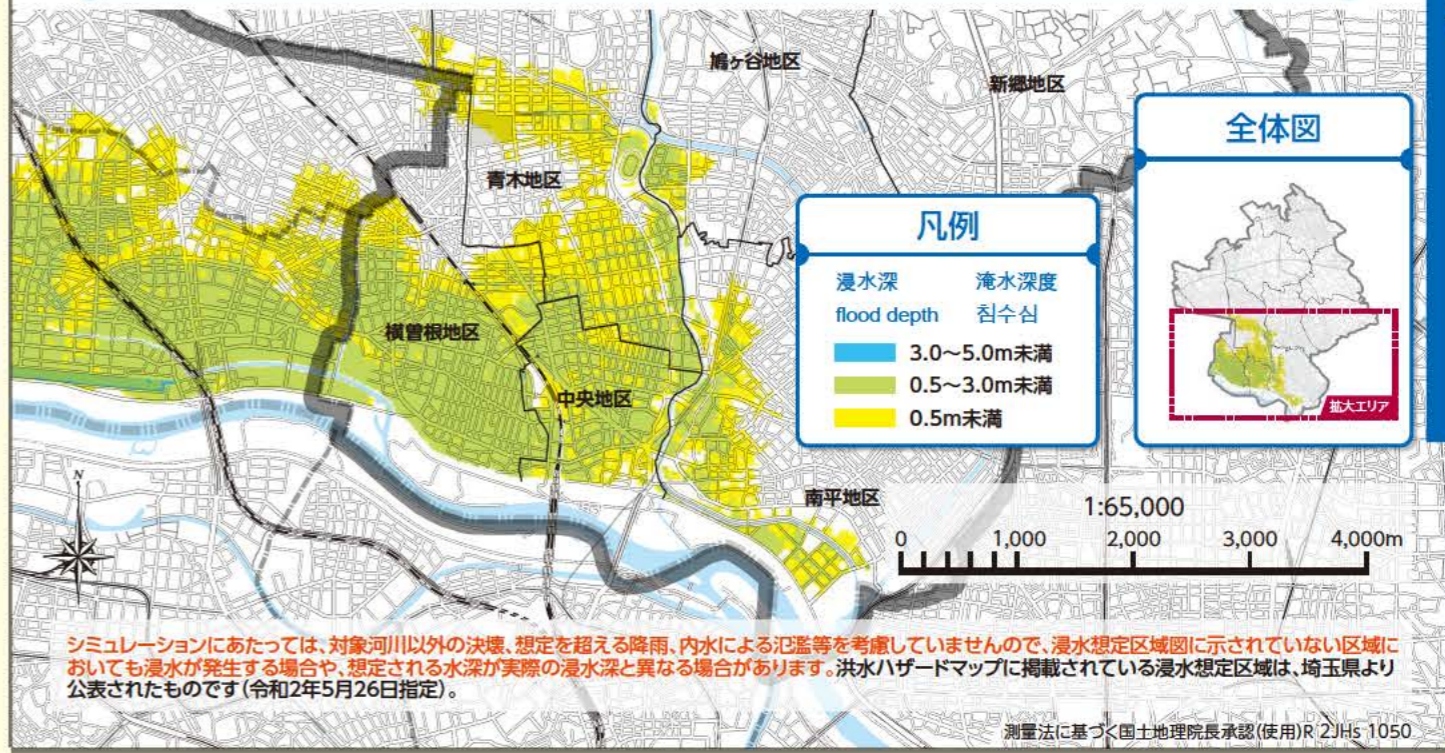
測量法に基づく国土地理院長承認(使用)R-2JH5 1050

鴨川・鴻沼川洪水ハザードマップ

このマップには24時間の総雨量を674mmと想定する降雨により、**鴨川・鴻沼川において越水や堤防の決壊等が発生した場合**に想定される浸水範囲、深さを示しています。鴨川・鴻沼川は上尾市、さいたま市西部を流れる河川で、直接市内を流れていませんが、氾濫した場合は市内にも浸水が想定されます。

凡例

浸水深	flood depth	浸水深度	침수심
3.0~5.0m未満			
0.5~3.0m未満			
0.5m未満			



シミュレーションにあたっては、対象河川以外の決壊、想定を超える降雨、内水による氾濫等を考慮していませんので、浸水想定区域図に示されていない区域においても浸水が発生する場合があります。想定される水深が実際の浸水深と異なる場合があります。洪水ハザードマップに掲載されている浸水想定区域は、埼玉県より公表されたものです(令和2年5月26日指定)。

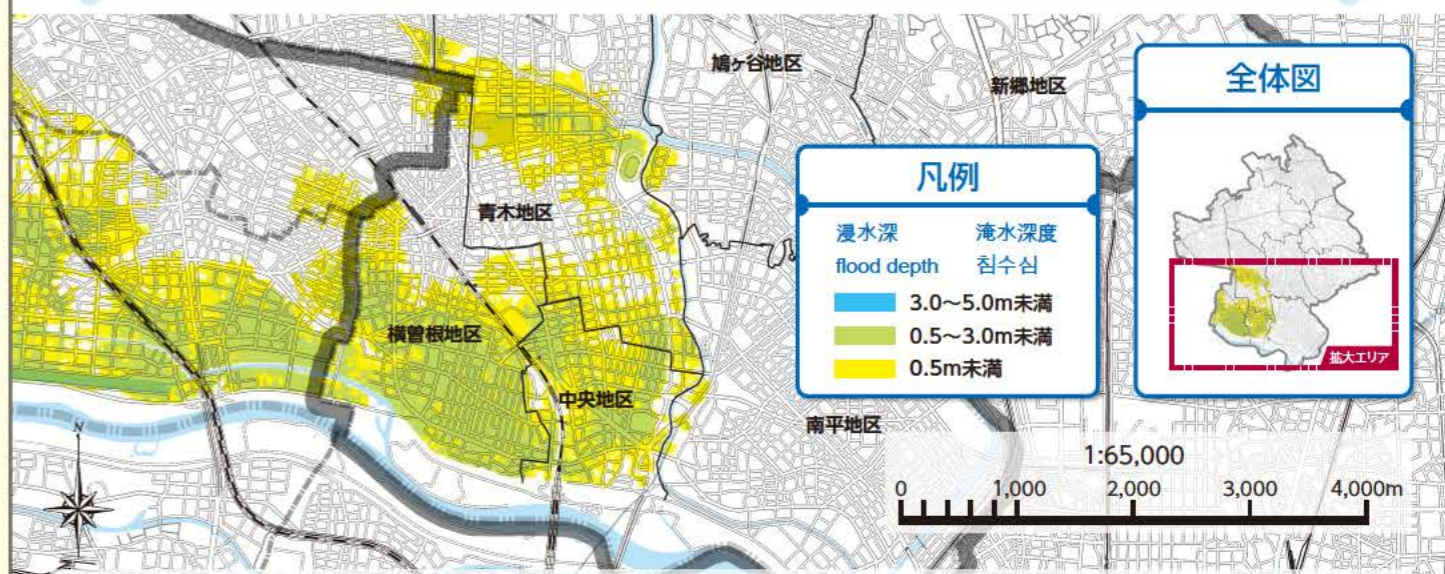
測量法に基づく国土地理院長承認(使用)R-2JH5 1050

菖蒲川・笹目川洪水ハザードマップ

このマップには、24時間の総雨量を690mmと想定する降雨により、**菖蒲川・笹目川において越水や堤防の決壊等が発生した場合**に想定される浸水範囲、深さを示しています。

凡例

浸水深	flood depth	浸水深度	침수심
3.0~5.0m未満			
0.5~3.0m未満			
0.5m未満			



シミュレーションにあたっては、対象河川以外の決壊、想定を超える降雨、内水による氾濫等を考慮していませんので、浸水想定区域図に示されていない区域においても浸水が発生する場合があります。想定される水深が実際の浸水深と異なる場合があります。洪水ハザードマップに掲載されている浸水想定区域は、埼玉県より公表されたものです(令和2年5月26日指定)。

測量法に基づく国土地理院長承認(使用)R-2JH5 1050